

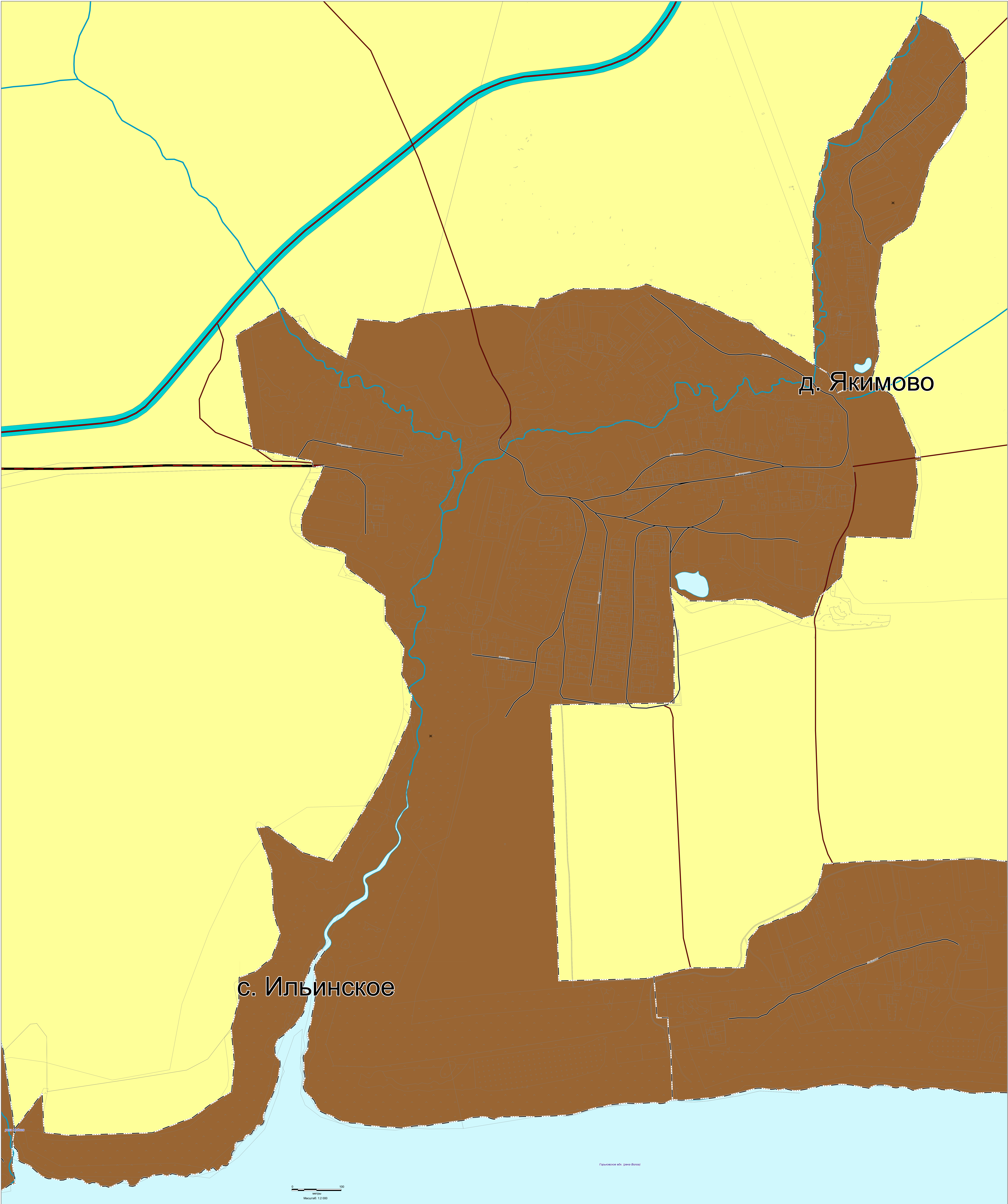


ПРАВИЛА ЗЕМЛЕПОЛЬЗОВАНИЯ И ЗАСТРОЙКИ

Ласкарихинского сельского поселения

Кинешемского муниципального района Ивановской области

Фрагмент карты градостроительного зонирования д.Якимово , с.Ильинское, д.Чёрная
М 1:2 000



УСЛОВНЫЕ ОБОЗНАЧЕНИЯ	
проект.	сущ.
ГРАНИЦЫ	
	Граница субъекта Российской Федерации
	Граница муниципального района
	Граница сельского поселения
	Граница населенного пункта
ФУНКЦИОНАЛЬНЫЕ ЗОНЫ	
	Зона застройки индивидуальными жилыми домами (Ж)
	Зона промышленных предприятий (П)
	Зона пастбищ, пахот, сенокосов (СХ)
	Зона транспортной инфраструктуры (Т)
	Зона кладбищ, очистных сооружений, полигонов ТБО (СН)
ДЕСА	
	Зона лесов за пределами ГЛФ (Л)
	Зона ГЛФ (Л1)
ГИДРОГРАФИЯ	
	Водоем(озеро, пруд, обводненный карьер)
	Водоток (река, ручей, канал)
ОБЪЕКТЫ ТРАНСПОРТНОЙ ИНФРАСТРУКТУРЫ	
	Автомобильные дороги
	Автомобильные дороги регионального или межмуниципального значения
	Автомобильные дороги местного значения
	Улично-дорожная сеть сельского населенного пункта
	Улицы в жилой застройке
Объекты водного транспорта	
	Причал
	Искусственные дорожные сооружения
	Мостовое сооружение



№0133300009121000034_250212 - ПЗЗ					
Внесены изменения в проект землепользования и застройки Ласкарихинского сельского поселения Кинешемского муниципального района Ивановской области					
Имя	Колонт.	Полн. Наим.	Подп.	Дат.	
ГАП	Чернов				
Архитектура	Стор				
И. колонт.	Кузнецов				
Фрагмент карты градостроительного зонирования д.Якимово, с.Ильинское, д.Чёрная М 1:2 000.					Страница 5
ООО "БСК "РУСПРОЕКТ"					Лист 8